



مركز التخطيط والإحصاء
Planning and Statistics Authority

لمحة قطر؛ إحصاءات شهرية إحصاءات أكتوبر ٢٠١٨

تصدر عن وزارة التخطيط التنموي والإحصاء وتقدم لمحة إحصائية شهرية عن بعض الجوانب الاقتصادية والسكانية والاجتماعية.

MDPSqatar MDPSqatar www.mdps.gov.qa

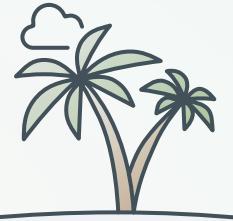


لمزيد من المعلومات
يرجى الاطلاع على النشرة
"قطر؛ إحصاءات شهرية"
العدد ٥٧



● حركة السفن

عدد السفن القادمة
549
الحمولة الصافية
5,599.4 ألف طن



● اتجاهات التجارة الخارجية

مليون ريال قطري أهم خمسة بلدان منشأ للواردات



مليون ريال قطري أهم خمسة بلدان مقصد للصادرات



● الزوار الوافدين حسب الأقطار *

إجمالي عدد الزوار منذ بداية العام ٢٠١٨

* والزائر المسافر يقوم برحلة إلى وجهة معينة خارج بيئة المعتادة لأقل من عام، بغرض محدد (العمل التجاري، أو الترفيه، أو لأي غرض شخصي آخر) بخلاف أن يكون مقيماً في البلاد أو المكان الذي يزوره، ويصنف الزائر بأنه سائح إذا كانت رحلته تشمل المبيت فقط، ولا يشمل ذلك الزائر للزوم واحد، بخلاف لما سبق.

الدول الآسيوية الأخرى وأوقيانوسيا

625,369 42.3%

أوروبا

415,242 28.1%

دول مجلس التعاون

166,116 11.2%

الأمريكتين

128,433 8.7%

الدول العربية الأخرى

102,380 6.9%

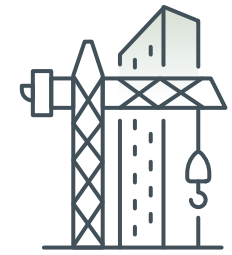
الدول الأفريقية الأخرى

39,188 2.7%



● رخص البناء

رخص البناء
795



● العقارات

عدد العقارات المباعة
332
قيمة العقارات المباعة
1,744.5 مليون ريال قطري



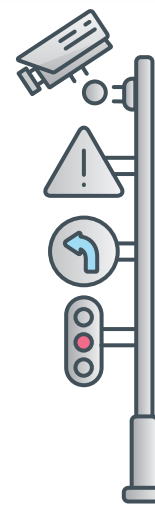
● المخالفات المرورية

الرادار
98,564
مخالفات الحركة المرورية
13,669

عدم اتباع الإرشادات المرورية
7,925

قطع الإشارة الضوئية الحمراء
3,081

أخرى
22,422



● معاملات الحكومة الإلكترونية

خدمة حساب الدخل تابعة لهيئة الجمارك
23
التسجيل الإلكتروني للقومسيون الطبي
53,818



● المركبات الجديدة المسجلة

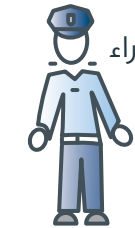
خصوصي
4,418
نقل خاص
1,108
معدات ثقيلة
184
مقطورة
42
أخرى
587

● تراخيص السائقين

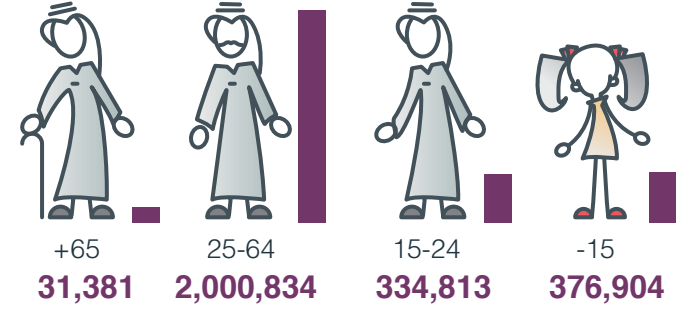
غير قطري
7,747
قطري
455

● قضايا الحوادث المرورية

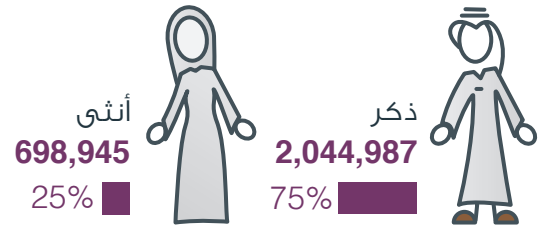
وفاة
14
خفيفة
460
بليغة
41
بدون إصابات
19,797



● السكان حسب فئات العمر

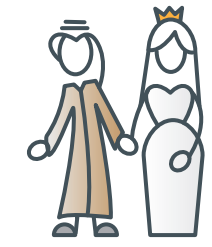


● السكان حسب النوع



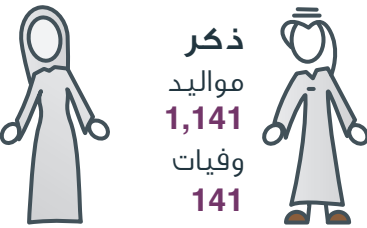
● الزواج والطلاق

الزواج
294
الطلاق
97



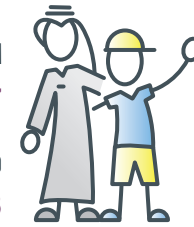
● المواليد أحياء والوفيات

أنثى
مواليد
1,169
وفيات
47
ذكر
مواليد
1,141
وفيات
141



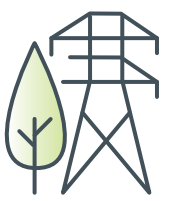
● الضمان الاجتماعي

المستفيدين من الضمان الاجتماعي
15,127 فرد
قيمة الضمان الاجتماعي
84,693 ألف ريال قطري



● الكهرباء والماء

استخدام الكهرباء
3,512.5 جيجا واط الساعة
استهلاك المياه
37,417 ألف متر مكعب





جهاز التخطيط والإحصاء
Planning and Statistics Authority

Glance QATAR MONTHLY STATISTICS

Statistics of **October 2018**

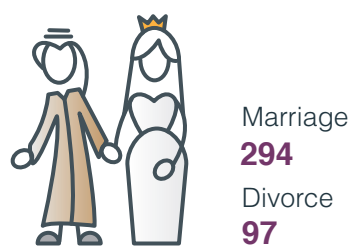
Published by the Ministry of Development Planning and Statistics, giving a monthly statistical image on some economic, demographic and social aspects.

MDPSqatar MDPSqatar www.mdps.gov.qa

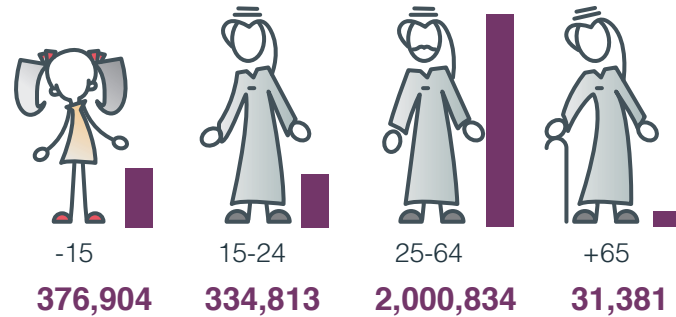


For more information & details please refer to the Bulletin "Qatar Monthly Statistics" 57 Issue

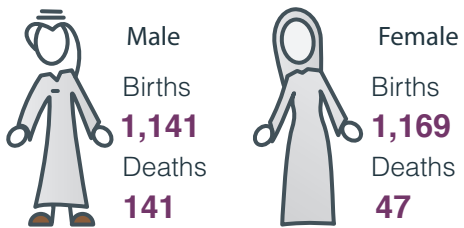
● Marriages & Divorces



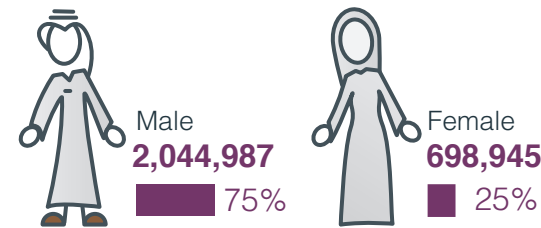
● Population by Age Group



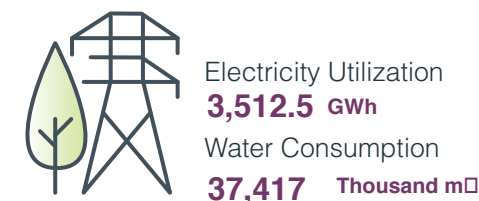
● Births & Deaths



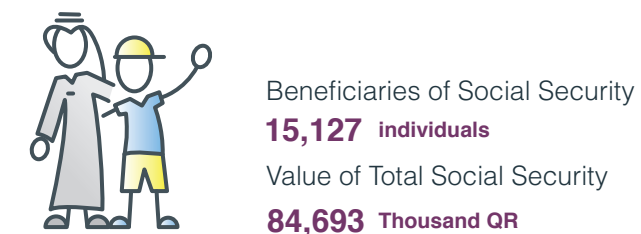
● Population by Gender



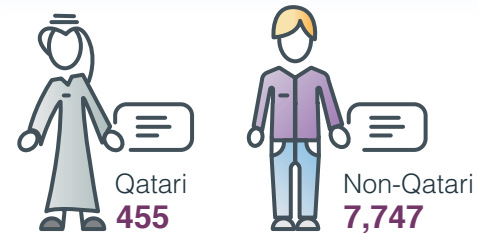
● Electricity & Water



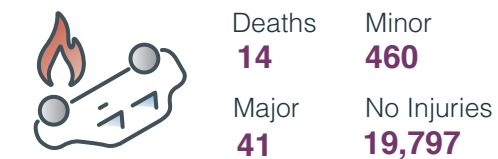
● Social Security



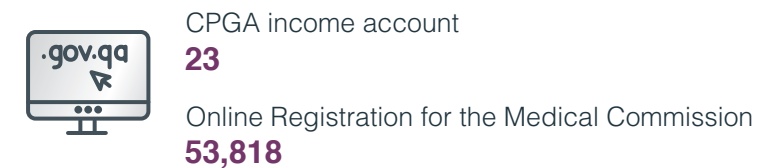
● Driving Licenses Issued



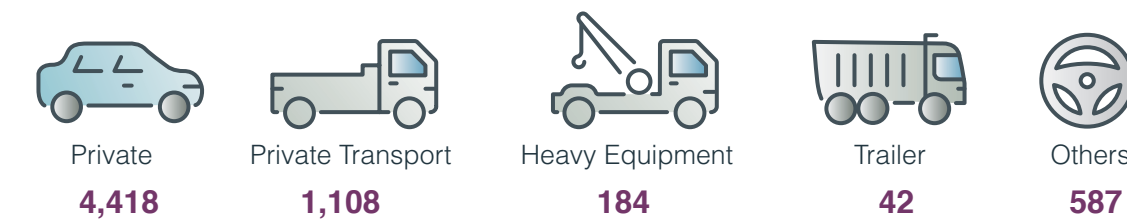
● Traffic Accidents Cases



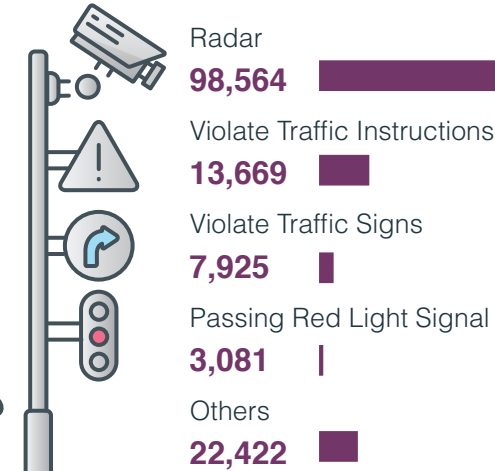
● E-Government



● Vehicles by Type



● Traffic Violations



Renewal of the Health Cards **48,814**

Palm Import License **7,317**

● Vessels Movement

No. of Vessels **549**
Net Tonnage **5,599.4 Thousand Ton**

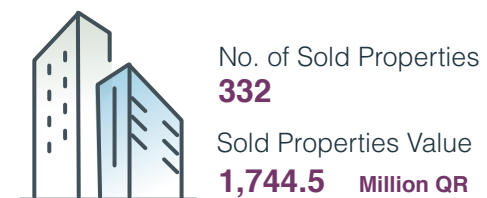
● Foreign Trade Directions



● Building Permits



● Real Estate



● Visitor Arrivals by Region *

Total Number of Visitors from the beginning of the Year 2018
* A visitor is a traveler taking a trip to a main destination outside his/her usual environment, for less than a year, for any main purpose (business, leisure or other personal purpose) other than to be employed by a resident entity in the country or place visited. A visitor is classified as a tourist, if his/her trip includes an overnight stay, or as a same-day visitor otherwise.

